

ANALIZA TECHNICZNA

Marcin Lachowski

Futures WIG20

FW20 znajduje się w trendzie wzrostowym w kanale widocznym na wykresie. Pogorszenie nastąpiłoby w razie przełamania dolnej linii popartego wybiciem z formacji RGR, której niebieska linia szyi znajduje się w okolicach 2378. Dopóki to nie nastąpi oczekujemy kontynuacji trendu mimo zagrożenia związanego z oporem w przedziale 2432 – 2450.



WIG20

Od pół roku WIG20 znajduje się w trendzie horyzontalnym. W ramach tego trendu ostatnio mieliśmy wzniesienie w górę w kanale. W wyniku tego wzniesienia indeks dotarł do górnego ograniczenia wspomnianego trendu horyzontalnego. W związku z tym wkrótce musi nastąpić rozstrzygnięcie: albo indeks będzie kontynuował wzrost w kanale i wybije się górą z konsolidacji, albo odwrotnie: wybije się dołem z kanału i nadal będzie trwał w półrocznym trendzie horyzontalnym.

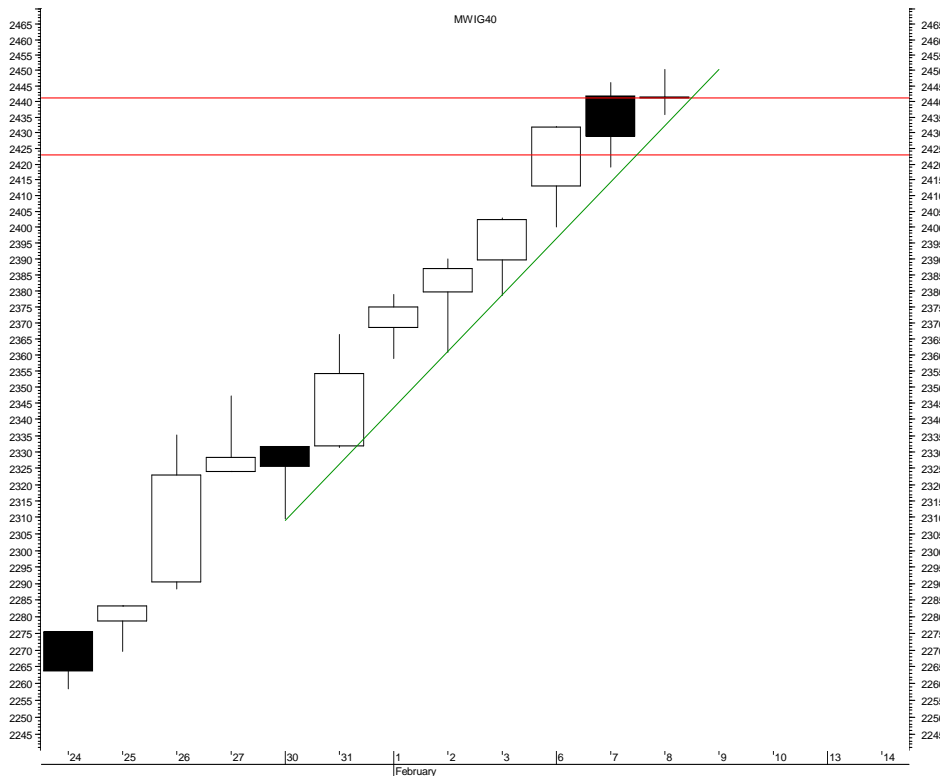


**ANALIZA TECHNICZNA**

Marcin Lachowski

**mWIG40**

MWIG40 atakuje strefę oporu oznaczoną czerwonymi liniami, której górne ograniczenie znajduje się na poziomie 2441. Środowe zamknięcie wypadło dokładnie na tym poziomie, więc nie można mówić o pokonaniu bariery. Wyraźne pogorszenie nastąpiłoby jednak dopiero w razie przełamania zielonej linii obejmującej ostatnie sesje, która w czwartek będzie się znajdowała na poziomie 2445.



**sWIG80**

SWIG80 znajduje się w silnym trendzie wzrostowym i właśnie atakuje opór w okolicach 10042. Tempo wzrostu trochę się zmniejszyło ale to słaba poszlaka. Poważniejszym ostrzeżeniem byłoby przełamanie środkowej luki z dolnym ograniczeniem na 9884.



Doradztwo Inwestycyjne		telefon	adres email
------------------------	--	---------	-------------

Tomasz Dumala		22 329 43 40	<a href="mailto:tomasz.dumala@bgz.pl">tomasz.dumala@bgz.pl</a>
Marcin Lachowski		22 329 43 84	<a href="mailto:marcin.lachowski@bgz.pl">marcin.lachowski@bgz.pl</a>
Krzysztof Koziel		22 329 43 44	<a href="mailto:krzysztof.koziel@bgz.pl">krzysztof.koziel@bgz.pl</a>
Tomasz Kania		22 329 43 46	<a href="mailto:tomasz.kania@bgz.pl">tomasz.kania@bgz.pl</a>



Operacje Brokerskie		telefon	adres email
---------------------	--	---------	-------------

Marek Niewiadomski	Klienci instytucjonalni	22 329 43 26	<a href="mailto:marek.niewiadomski@bgz.pl">marek.niewiadomski@bgz.pl</a>
Grzegorz Leszek	Klienci instytucjonalni	22 329 43 25	<a href="mailto:grzegorz.leszek@bgz.pl">grzegorz.leszek@bgz.pl</a>
Monika Dudek	Klienci detaliczni	22 329 43 24/20	<a href="mailto:monika.dudek@bgz.pl">monika.dudek@bgz.pl</a>
Przemyslaw Borycki	Klienci detaliczni	22 329 43 22	<a href="mailto:przemyslaw.borycki@bgz.pl">przemyslaw.borycki@bgz.pl</a>

Oferty Publiczne (IPO)		telefon	adres email
------------------------	--	---------	-------------

Marek Jaczewski	Główny specjalista	22 329 43 53	<a href="mailto:marek.jaczewski@bgz.pl">marek.jaczewski@bgz.pl</a>
Bogusław Bączyk	Główny specjalista	22 329 43 42	<a href="mailto:boguslaw.baczuk@bgz.pl">boguslaw.baczuk@bgz.pl</a>

Internetowe serwisy transakcyjne		strona www
----------------------------------	--	------------

	Zlecenia na GPW i New Connect	<a href="http://www.bgz.pl/biuro_maklerskie/zlecenia_gpw.html">http://www.bgz.pl/biuro_maklerskie/zlecenia_gpw.html</a>
	Zapisy w ofertach publicznych (IPO)	<a href="http://www.bgz.pl/biuro_maklerskie/zapisy_ipo.html">http://www.bgz.pl/biuro_maklerskie/zapisy_ipo.html</a>

Oddziały	adres	telefon	adres	telefon
----------	-------	---------	-------	---------

Białystok	ul. Suraska 3 a	85 747 01 16	Opole	ul. Rynek 24/25	77 454 43 64
Ciechanów	ul. 17-go Stycznia 60	23 674 13 52	Ostrołęka	ul. Gorbatowa 9	29 760 65 56
Dzierżoniów	ul. Rzeźnicza 2	74 831 97 99	Płock	ul. 1-go Maja 7 d	24 264 17 17
Ełk	ul. Armii Krajowej 24	87 610 47 17	Poznań	ul. Piekary 17	61 852 15 21
Gorzów Wlkp.	ul. Walczaka 3	95 721 63 29	Przemysł	ul. Kamienny Most 6	16 675 05 86
Jelenia Góra	ul. Bankowa 34	75 753 30 98	Radom	ul. Traugutta 29	48 361 22 70
Kielce	ul. Sienkiewicza 47	41 366 02 15	Rzeszów	ul. Jagiellońska 9	17 852 05 21
Kołobrzeg	Plac Ratuszowy 5a/1	94 354 74 63	Siedlce	ul. Joselewicza 3	25 640 90 04
Kraków	ul. Pawia 5	12 632 70 11	Sieradz	ul. Sarańska 5	43 822 61 34
Lublin	ul. 1-go Maja 16 a	81 531 91 44	Szczecin	Plac Lotników 3 b	91 433 19 20
Łomża	ul. Dworna 12	86 215 41 99	Tarnobrzeg	ul. Wyspiańskiego 5	15 823 11 15
Łódź	ul. Piotrkowska 57	42 670 20 70	Tarnów	ul. Lwowska 72/96 c	14 629 11 98
Międzyrzecz	ul. Rynek 7	95 742 15 13	Warszawa	ul. Grzybowska 4	22 581 54 51
Nowy Sącz	ul. Nawojowska 4	18 443 53 91	Warszawa	ul. Żurawia 6/12	22 329 44 17
Olsztyn	al. Piłsudskiego 11/17	89 527 27 10	Zamość	ul. Piłsudskiego 27 a	84 638 54 03

Biuro Maklerskie Banku BGZ prowadzi działalność maklerską na podstawie zezwolenia Komisji Papierów Wartościowych i Giełd (obecnie Komisja Nadzoru Finansowego). Podlega regulacjom ustawy z dnia 29 lipca 2005 roku o obrocie instrumentami finansowymi. Nadzór nad działalnością BM BGZ sprawuje KNF. Niniejsza publikacja została opracowana wyłącznie na potrzeby klientów Biura Maklerskiego Banku BGZ i jest udostępniana klientom wyłącznie w celach informacyjnych. Wszelkie informacje i opinie zawarte w powyższym dokumencie zostały przygotowane lub zaczerpnięte ze źródeł uznanych przez BM BGZ za wiarygodne, lecz nie istnieje gwarancja, iż są one wyczerpujące i w pełni odzwierciedlają stan faktyczny. BM BGZ nie ponosi odpowiedzialności za skutki decyzji podjętych na podstawie powyższego opracowania i zawartych w nim opinii. Odpowiedzialność za decyzje inwestycyjne podjęte na podstawie niniejszego dokumentu i ewentualne szkody poniesione w ich wyniku ponoszą wyłącznie podejmujący takie decyzje. Ani dokument ten, ani żaden jego fragment nie jest poradą inwestycyjną, prawną, księgową, podatkową czy jakkolwiek inną. W szczególności nie jest rekomendacją w rozumieniu Rozporządzenia Rady Ministrów z dnia 19 października 2005 roku. Powielanie bądź publikowanie niniejszego opracowania lub jego części bez zgody BM BGZ jest zabronione.



85  
90  
55  
50  
45  
40  
35  
30  
25  
20  
15  
10  
05  
00  
95  
90  
85  
80  
75  
70  
65  
60  
55  
50  
45  
40  
35  
30  
25  
20  
15  
10  
05  
00  
95  
90  
85  
80  
75  
70  
65  
60  
55  
50  
45

